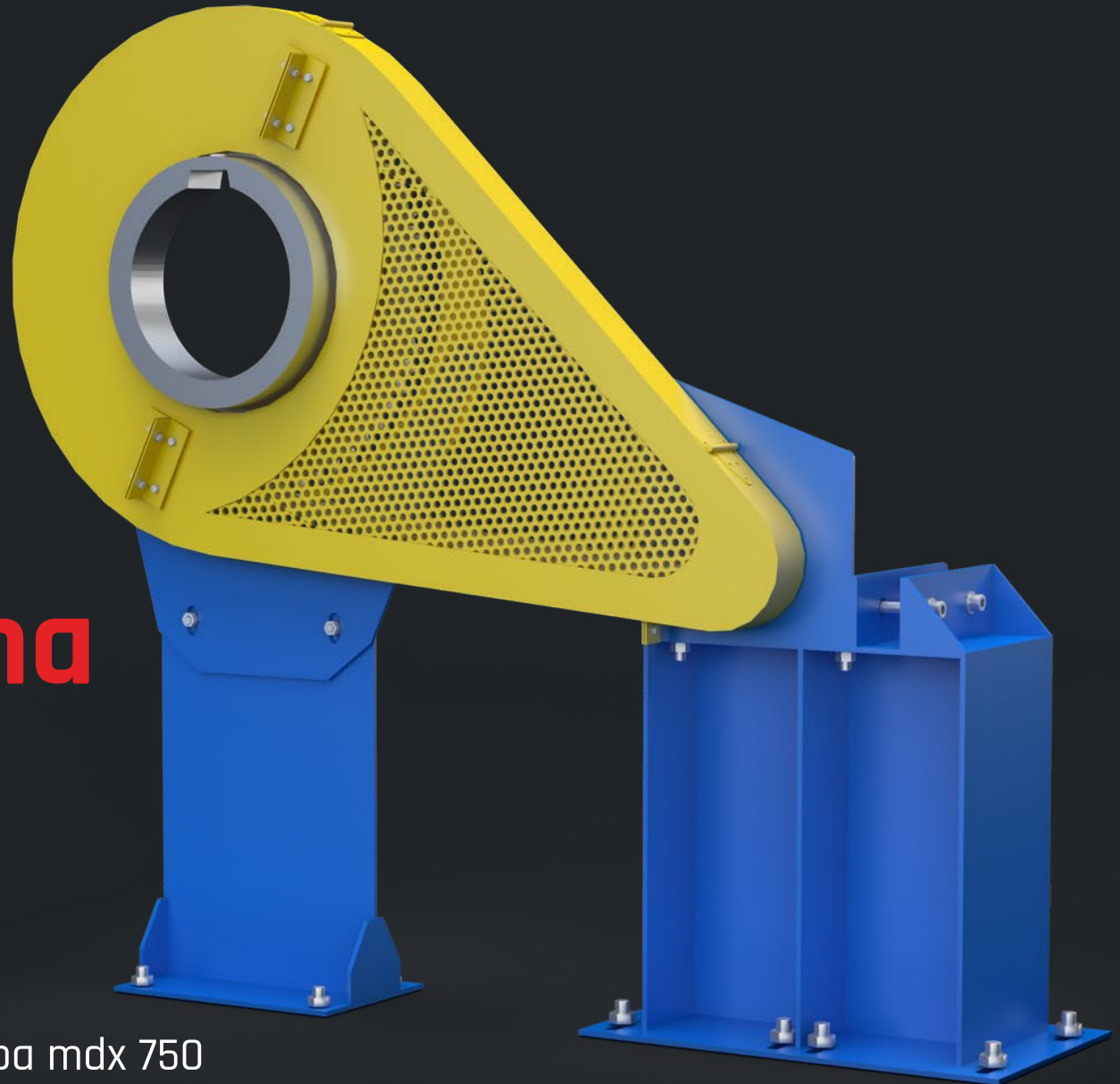




CADM



Dispositivo

**Giro Eje Boma
MDX 750**

Numero Parte : 603A

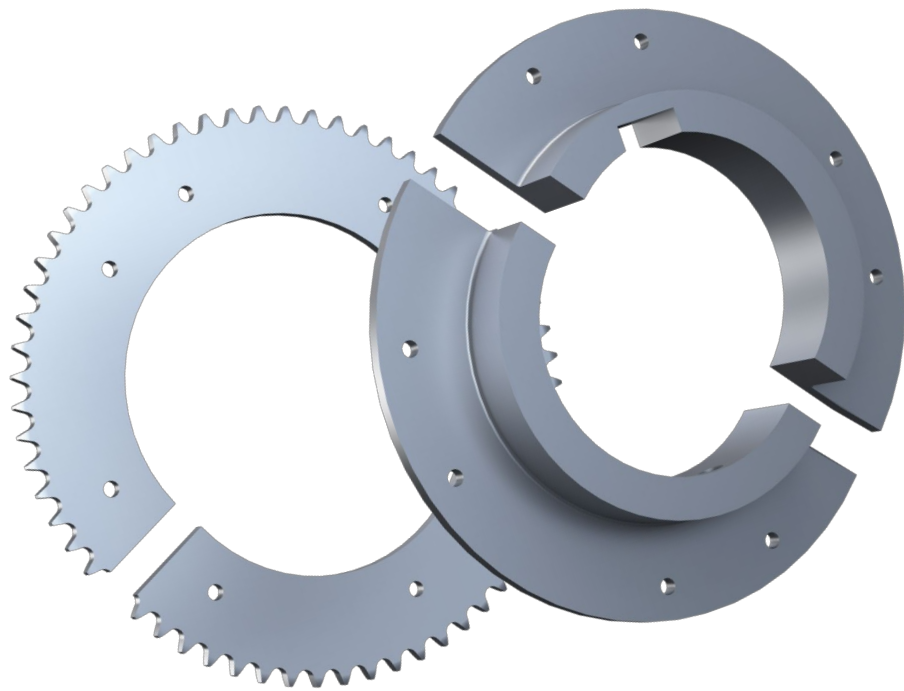
Nombre: Dispositivo giro eje bomba mdx 750

Descripción

Dispositivo de Giro Eje de Boma MDX 750 que tiene como objetivo rotar el eje en 90° hasta realizar una vuelta 360° para poder verificar que esté alineado el eje de la bomba con respecto a su transmisión. Para esto se utiliza un equipo de alineación de eje con láser y se gira el eje con el dispositivo de giro para luego evaluar los resultados del láser. Si el eje no se encuentra alineado aún, se repite el procedimiento.

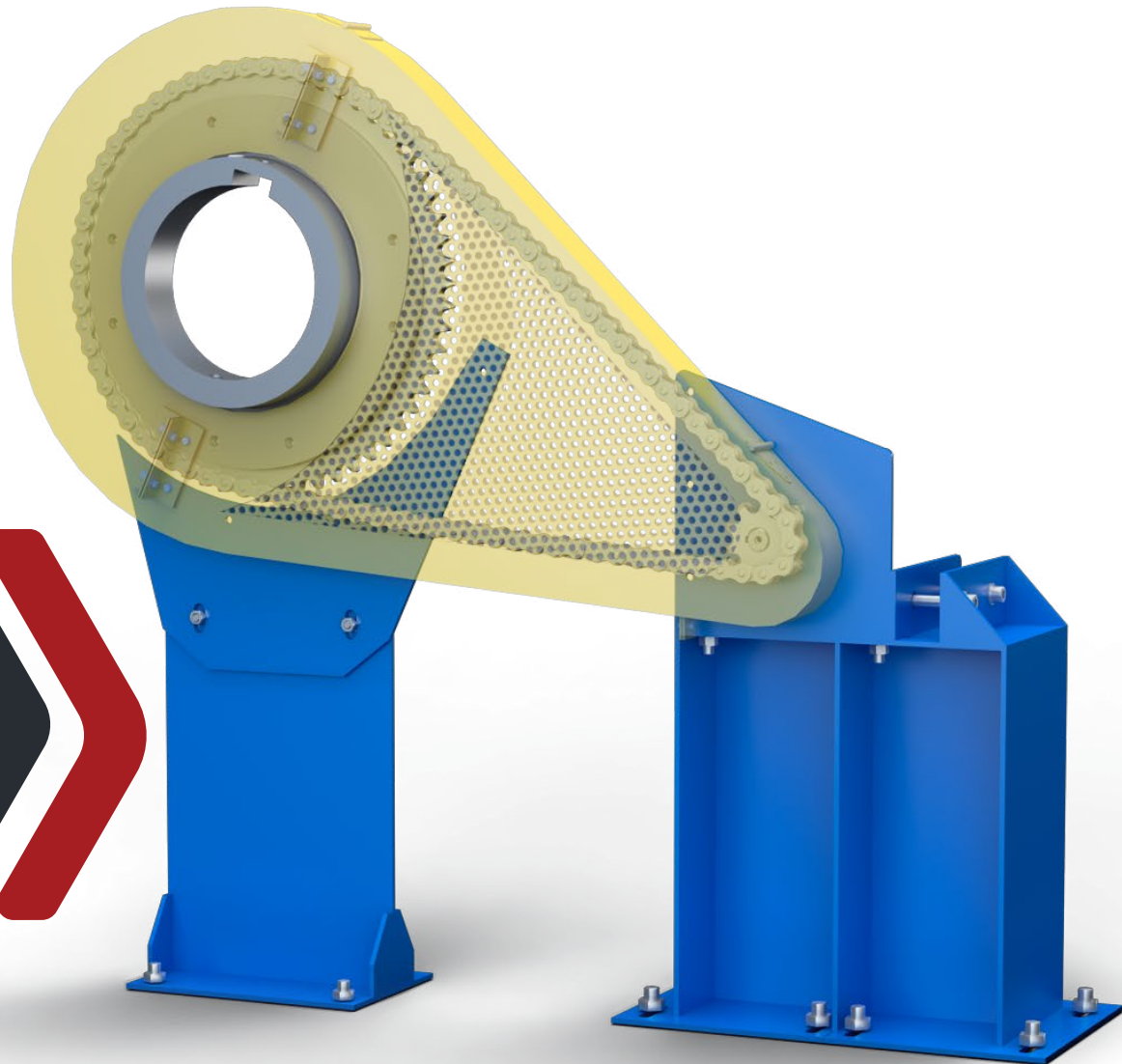
El dispositivo es fabricado en acero A36 y cuenta con Análisis Cinemático permitiendo entregar la confianza y seguridad que se requieren de los dispositivos.

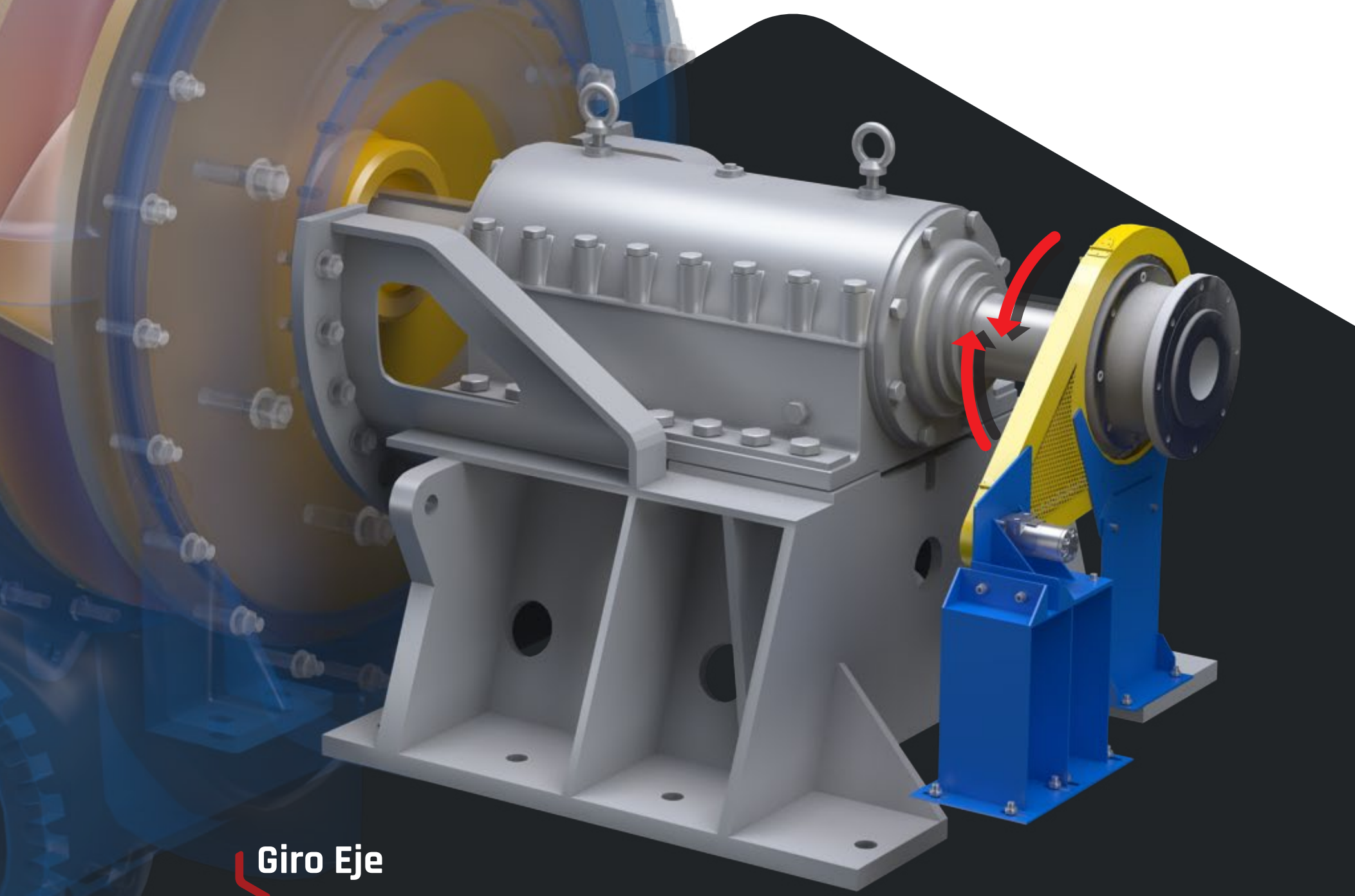




Para evitar el desacople del eje de la bomba se entrega una solución donde la corona y de disco de transmisión son divididas en dos piezas para su rápida instalación.

Todos nuestros dispositivos con sistemas rotatorios cuenta con protecciones anti atrapamiento, para garantizar la seguridad de los operadores.





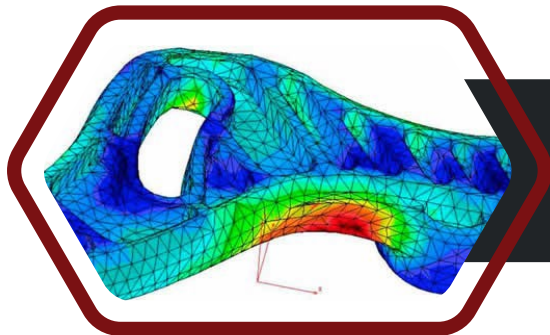
Giro Eje

El dispositivo gira el eje en 90° hasta realizar una vuelta 360° para poder verificar que esté alineado el eje de la bomba con respecto a su transmisión. Para esto se utiliza un láser y se gira el eje con el dispositivo de giro y luego de evaluar los resultados el eje no se encuentra alineado aún se repite el procedimiento.

Estándar de Ingeniería & Calidad



END, en todos nuestros dispositivos de izaje aplicamos ensayos no destructivos, antes y después de las pruebas de carga



ANALISIS FEA, todos nuestros diseños cuentan con estudios de análisis de elementos finitos

PLACA ID, todos nuestros dispositivos cuentan con una placa de identificación, donde se correlacionan fecha de fabricación, N° de memoria de cálculo, N° de partida.



TAG ID, cada prueba de carga realizada va asociada a un componente que puede ser relacionada con el N° de Tag y el certificado de carga.

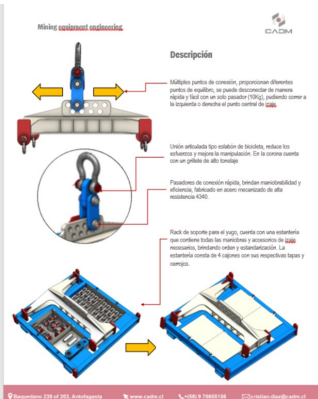


PRUEBA DE CARGA, aplicamos unos nuestros dispositivos de izaje una prueba de carga real con el peso indicado.

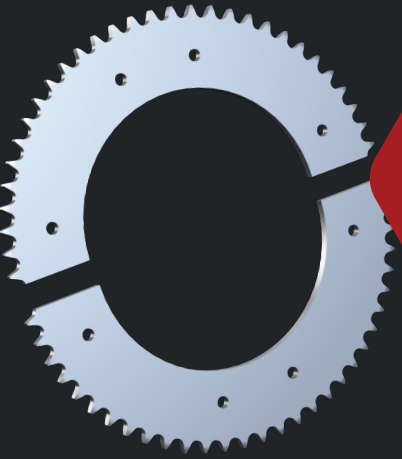


DISEÑO BAJO NORMA, nuestros dispositivos de izaje están diseñados bajo norma ASME BTH

MANUAL DE OPERACION, Cada componente que diseñamos y fabricamos cuenta con un manual de operación, mantenimiento y partes piezas.

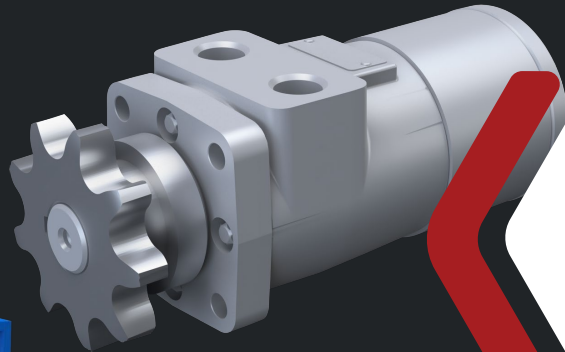
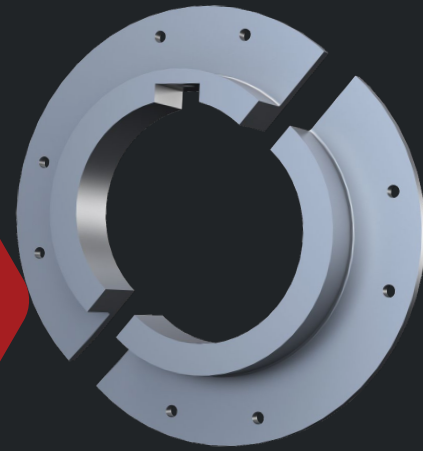


Part List Dispositivo



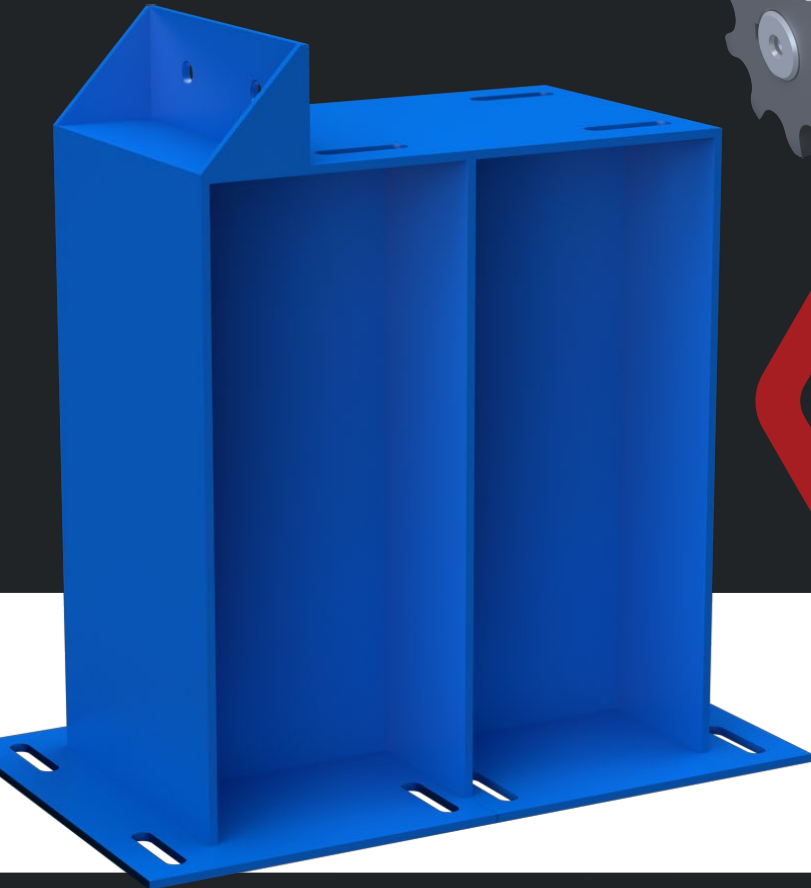
Nombre: Corona 80A60
Número Parte: 603.030.2
Cantidad: 1

Nombre: Disco Trasmisión
Número Parte: 603.030.1
Cantidad: 1



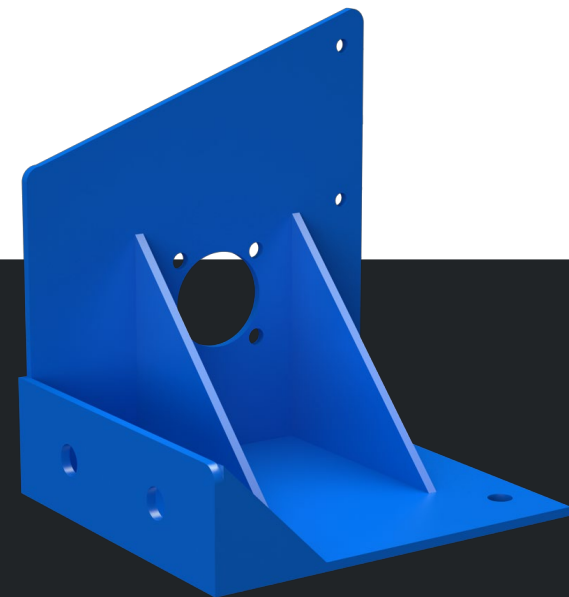
Nombre: Motor Char-Lynn H Serie
Número Parte: 603.030.4
Cantidad: 1

Nombre: Piñón 80A9
Número Parte: 603.030.3
Cantidad: 1



Nombre: Mesa Motor Bomba
Número Parte: 603.010.A
Cantidad: 1

Nombre: Tensor Motor Bomba
Número Parte: 603.020.A
Cantidad: 1

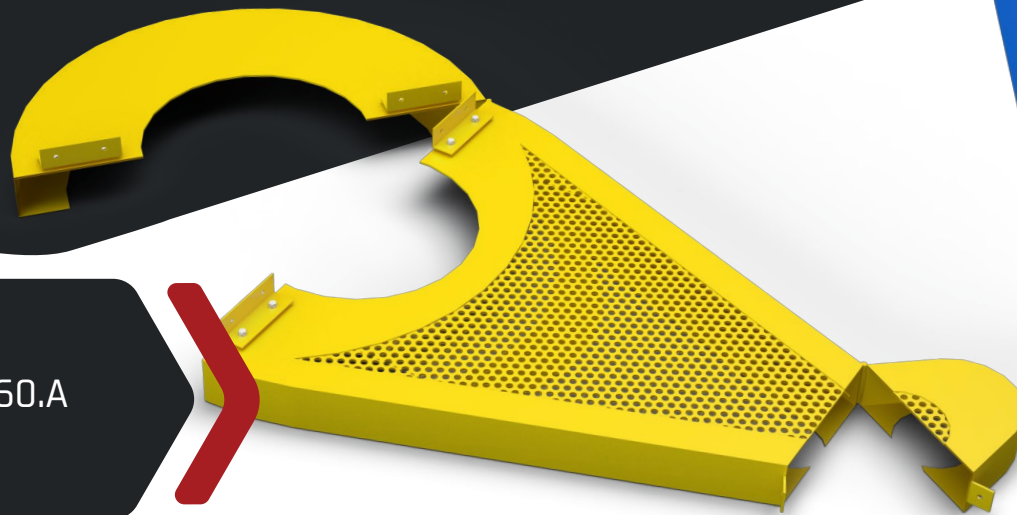


Nombre: Caja de Almacenamiento
Número Parte: 603.050.A
Cantidad: 1

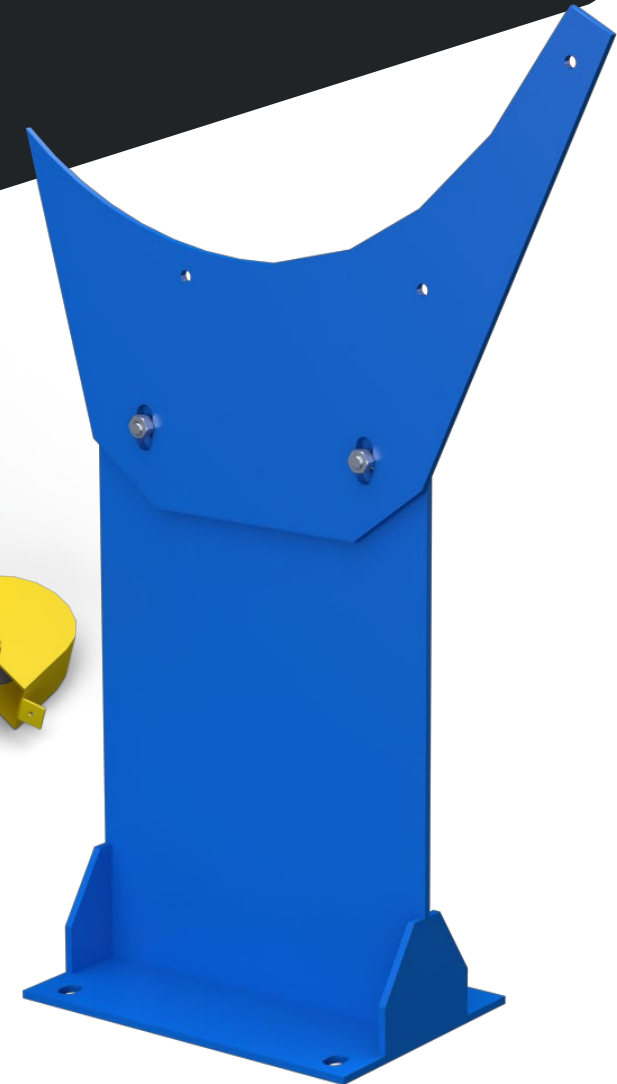


Todos nuestros dispositivos cuentan con estanterías que contienen todas las maniobras y accesorios necesarios, brindando orden y estandarización. Las estanterías cuentan con su cerrojo.

Nombre: Protección
Número Parte: 603.060.A
Cantidad: 1



Nombre: Mesa Adaptable
Número Parte: 603.040.A
Cantidad: 1








Nuestros inicios fueron la venta de servicios de ingeniería, luego de traspasar barreras comenzamos fabricar y suministrar componentes, especializándonos en diseño y fabricación chutes de traspaso, tolvas y elementos de izaje.



Contacto

 +56 9 78655156

 contacto@cadm.cl

 www.cadm.cl